

信頼こそ、
私たちの資産。

Amundi
ASSET MANAGEMENT
アムンディ アセットマネジメント

アムンディ・ヨーロッパ通信

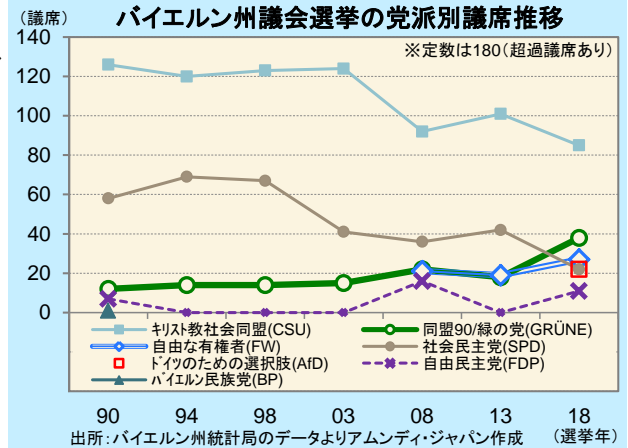
Vol.94 2018年10月19日

今週の話題

欧州の縮図としての独バイエルン州議会選挙

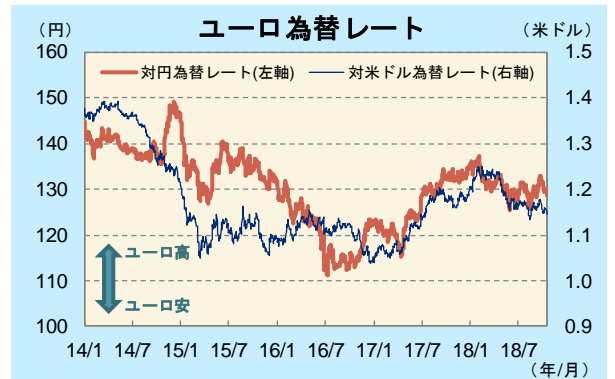
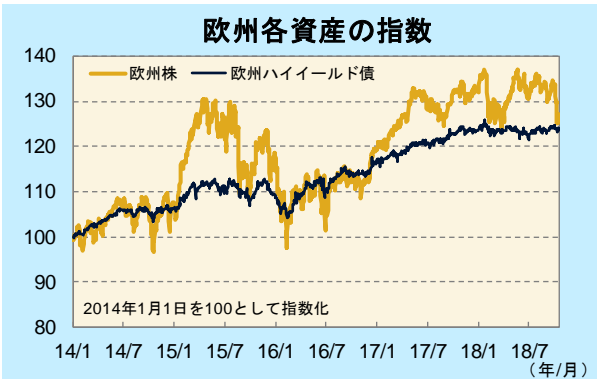
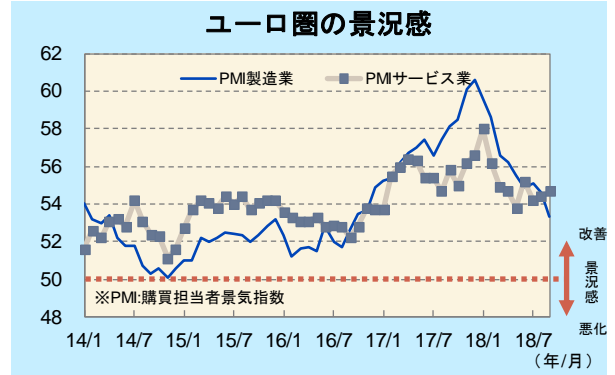
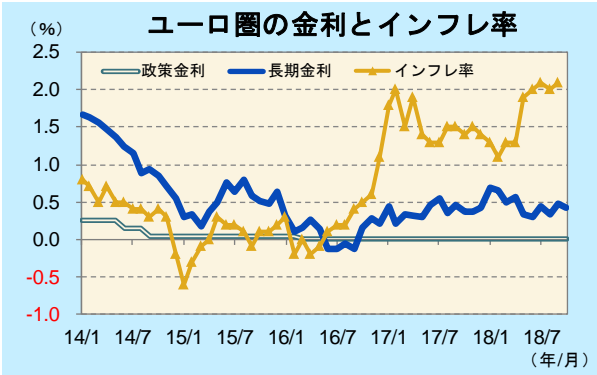
60年ぶりの少数議席: 10月14日、ドイツ(独)でバイエルン州議会選挙が実施されました。与党のキリスト教社会同盟(CSU)は、過半数を大きく割り込む85議席にとどまり、1958年以来60年ぶりに少ない議席数でした。さらに、一貫して第2党であった社会民主党(SPD)はほぼ半減の22議席で戦後最少、第4党に転落しました。代わって左派色が濃い環境政党の同盟90/緑の党が38議席で第2党に躍進。今回、初めて議席を得た右派政党のドイツのための選択肢(AfD)が22議席で第4党でした。

進む世論の両極化: バイエルン州は、伝統的なドイツの代表のような州であり、穏健な中道路線が支配的でした。しかし、2015年に大量難民流入の通り道となり、難民・移民に対する警戒的な考え方が台頭していました。今回の選挙結果は、欧州全体の世論の流れの縮図のようです。欧州議会の政党支持率は、夏場以降、中道勢力の支持率がジリジリ低下し、左右両派に分かれ出しています。難民・移民に寛大なEU(欧州連合)の理想を貫くのかどうかをめぐり、中道政党の気迷いの深刻さがうかがわれます。これまでの政党支持率は、景気が良ければ中道支持が高まる傾向がありましたが、社会構造の変化が思わぬ政治意識の変化をもたらしています。



・CSU: 中道右派のバイエルン州地域政党。ドイツ与党のキリスト教民主同盟(CDU)と連携
 ・SPD: 中道左派、現在メルケル政権下の連立与党
 ・AfD: EU懐疑主義、経済難民の無秩序で過度な流入を批判

経済・市場データ



期間: 景況感、インフレ率、金利は2014年1月~2018年9月(金利は月末値、ただし最新値は2018年10月18日現在)。

欧州各資産の指数とユーロ為替レートは2014年1月1日~2018年10月18日で日次。

出所: ブルームバーグのデータを基に、アムンディ・ジャパン株式会社が作成。

長期金利: ユーロ国債利回り(10年)、政策金利: 定例買いオペ最低応札金利、

欧州株: STOXX欧州600指数、欧州ハイイールド債: ICE BofAML European Currency High Yield Constrained Indexを使用。

いずれもユーロベース、トータルリターン。データの権利については、最終ページの【本資料で使用した指数について】をご確認ください。

上記は、過去のデータに基づくものであり、将来を示唆・保証するものではありません。

最終ページの「本資料のご利用に当たっての注意事項等」をご覧ください。

本資料のご利用に当たっての注意事項等

本資料は、アムンディ・ジャパン株式会社が投資家の皆さまに情報提供を行う目的で作成したものです。

本資料は、本資料に含まれるいかなる金融商品の販売や媒介を意図、または購入あるいは売却を勧誘する目的で作成されたものではありません。

本資料は法令に基づく開示資料ではありません。

投資信託に係る費用について

投資信託では、一般的に次の手数料・費用をご負担いただきます。その料率は投資信託によって異なります。さらに、下記以外の手数料・費用をご負担いただく場合、一部の手数料・費用をご負担いただかない場合もあります。詳細は、投資信託説明書(交付目論見書)・契約締結前交付書面をご覧ください。または、販売会社へお問い合わせください(カッコ内には、アムンディ・ジャパン株式会社が設定・運用する公募投資信託のうち、最も高い料率を記載しています。)

投資信託の購入時: 購入時手数料[最高料率3.78%(税込)]

投資信託の換金時: 信託財産留保額[最高料率0.3%]

投資信託の保有時: 運用管理費用(信託報酬)[実質最高料率2.2312%(税込)]、監査費用

運用管理費用(信託報酬)、監査費用は、信託財産の中から日々控除され、間接的に投資者の負担となります。その他に有価証券売買時の売買委託手数料、外貨建資産の保管費用、信託財産における租税費用等を間接的にご負担いただきます。また、他の投資信託へ投資する投資信託の場合には、当該投資信託において上記の手数料・費用が掛かることがあります。

※上記の費用の合計額については保有期間等に応じて異なりますので、表示することはできません。

本資料は、特定のお客様の特定の投資目的および財務状況または要望を考慮して作成されたものではありません。

本資料に記載した弊社の見通し、予測、予想意見等(以下、見通し等)は、当資料作成日現在のものであり、今後予告なしに変更されることがあります。また、見通し等や過去の運用実績を含むいかなる内容も、将来の投資収益等を示唆または保証するものではありません。

本資料は、信頼できると考えられる情報に基づき作成しておりますが、情報の正確性、完全性について保証するものではありません。

本資料に記載されている内容は、全て本資料作成日以前のものであり、今後予告なしに変更される可能性があります。

弊社は、本資料に含まれる情報から生じるいかなる責務(直接的、間接的を問わず)を負うものではありません。

弊社の許可なく、本資料を複製または再配布することはできません。

リスクについて

・金融商品等の投資にあたっては、市場動向等、また投資信託等へ投資する場合にはその裏づけとなっている金融商品等の価格が変動することによって損失が生じるおそれがあります。

・金融商品等の発行者または保証会社等の業務や財産の状況に変化が生じた場合や、裏付け資産の発行者または保証会社の業務や財産の状況に変化が生じた場合、金融商品等の価格が変動することによって損失が生じるおそれがあります。

・デリバティブ取引においては、預託した証拠金を担保として、証拠金を上回る多額の取引を行うことがありますので、相場の変動の要因等により生じた損失の額が証拠金の額を上回る(元本超過損が生じる)ことがあります。

投資した資産価値の減少を含むリスクは、投資信託を購入のお客様が負うことになります。

投資信託は預金、保険ではなく、預金保険機構および保険契約者保護機構の保護の対象ではありません。また、登録金融機関を通じて購入いただいた投資信託は、投資者保護基金の保護の対象とはなりません。

お申込みの際は、投資信託説明書(交付目論見書)・目論見書補完書面等をお渡ししますので、必ず内容をご確認のうえご自身でご判断ください。

販売会社店頭にて投資信託説明書(交付目論見書)をご用意しております。

投資信託のお取引に関しては、クーリング・オフの適用はありません。

アムンディ・ジャパン株式会社
金融商品取引業者: 関東財務局長(金商)第350号
加入協会: 一般社団法人投資信託協会、一般社団法人日本投資顧問業協会、日本証券業協会、
一般社団法人 第二種金融商品取引業協会

【本資料で使用した指数について】

■ ICE BofAML European Currency High Yield Constrained Index SM/®は、ICE Data Indices, LLC又はその関係会社(「ICE Data」)のサービスマーク/商標であり、ライセンスによる使用のためにライセンスされています。ライセンス、ICE Dataが後援、推薦、販売又は販売促進をするものではありません。ICE Dataは、有価証券全般への投資又はインデックスの全般的な株式市場のパフォーマンスを追跡する能力の妥当性について、一切保証を行いません。

■ Stoxx Europe 600はSTOXX Limitedが発表しており、著作権はSTOXX Limitedに帰属しています。

■ 本資料中に引用した各インデックス(指数)の著作権・知的財産権およびその他一切の権利は、各インデックスの算出元に帰属します。また各インデックスの算出元は、インデックスの内容を変更する権利および発表を停止する権利を有しています。