

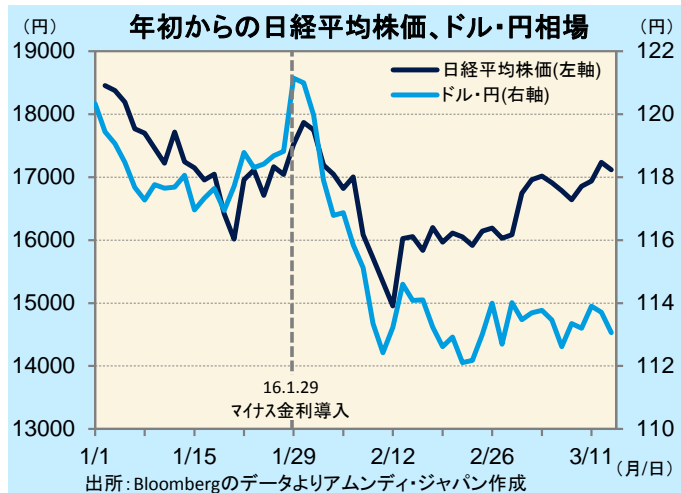
日銀金融政策決定会合について～今回は据え置きだが・・・

- ① 14-15日の日銀金融政策決定会合では、一連の金融政策は従来のまま据え置かれました。
- ② マイナス金利導入以来、市場はまだ不安定さを残しており、政策効果の見極めはこれからです。
- ③ 景気回復が鈍い中でインフレ期待が後退しているため、追加緩和が実施される可能性があります。

マイナス金利導入後の市場混乱で政策効果はこれから

3月14-15日、日銀金融政策決定会合が開かれました。一連の金融政策手段は前回から据え置かれました。マネタリーベースが年間80兆円増加するペースで各種資産を買い入れ、日銀当座預金の一部に適用する金利を-0.1%としています。

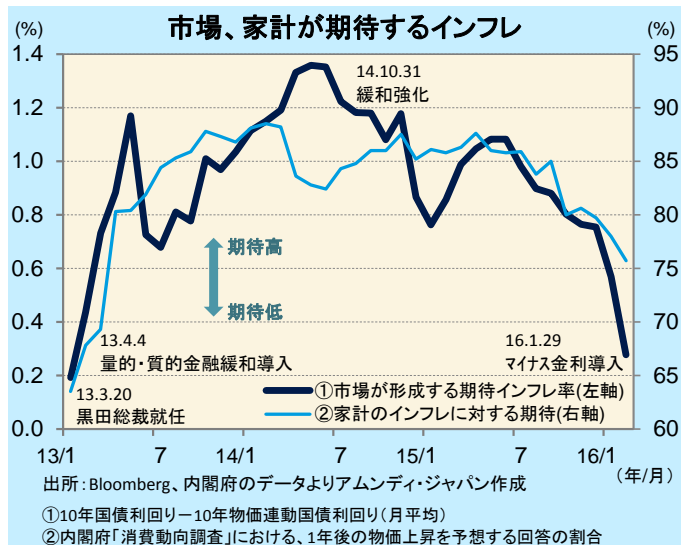
1月29日のマイナス金利導入以来、原油急落、世界経済不安などから、市場は大きく変動しました。日経平均株価は1万7000円台から一時1万5000円を割り込み、現在はほぼ戻しています。一方、ドル・円相場は121円台から一時110円台までドルが下落し、現在は113円台です。外部要因の影響が大きいので、貸出押し上げなどの政策効果が適正に評価されるのはこれからでしょう。



後退したインフレ期待を盛り上げる必要

日本の景気は、消費税増税による押し下げから戻したものの、15年度は回復が鈍く、実質GDP成長率は前年比+0.5～1.0%にとどまると予想されます。

こうしたなか、インフレに対する期待が後退しています。市場が形成する期待インフレ率(図中①)は、16年2月は+0.3%程度、家計のインフレに対する期待(図中②)は同じく75.7%です。これは、13年4月の量的・質的金融緩和導入当初まで、インフレ期待が後退してしまったことを意味します。次回会合(4月27-28日)では、「経済・物価情勢の展望(展望レポート)」が発表されます。見通しが下方修正された場合、追加緩和が実施される可能性があります。



当資料に関してご留意いただきたい事項

投資信託に係るリスクについて

投資信託は、値動きのある有価証券に投資しますので、基準価額は変動します。当該資産の市場における取引価格の変動や為替の変動等を要因として、基準価額の下落により損失が生じ、投資元金を割り込むことがあります。したがって、元金が保証されているものではありません。信託財産に生じた利益および損失は、全て受益者に帰属します。

また、投資信託は、個別の投資信託ごとに投資対象資産の種類や投資制限、取引市場、投資対象国等が異なることから、リスクの内容や性質が異なりますので、お申込みの際は投資信託説明書(交付目論見書)をご覧ください。

投資信託に係る費用について

投資信託では、一般的に以下のような手数料がかかります。手数料率はファンドによって異なり、下記以外の手数料がかかること、または、一部の手数料がかからない場合もあるため、詳細は各ファンドの販売会社へお問い合わせいただくか、各ファンドの投資信託説明書(交付目論見書)をご覧ください。

投資信託の購入時: 申込手数料

投資信託の換金時: 換金(解約)手数料、信託財産留保額

投資信託の保有時: 運用管理費用(信託報酬)、監査費用

運用管理費用(信託報酬)、監査費用は、信託財産の中から日々控除され、間接的に投資者の負担となります。間接的負担には、その他に有価証券売買時の売買委託手数料、外貨建資産の保管費用、信託財産における租税費用等が含まれます。また、他の投資信託へ投資する投資信託の場合には、当該投資信託において上記の費用がかかることがあります。

<ご注意>

上記に記載しているリスクや費用につきましては、一般的な投資信託を想定しております。投資信託に係るリスクや費用は、それぞれの投資信託により異なりますので、お申込みの際には、事前に投資信託説明書(交付目論見書)をご覧ください。

アムンディ・ジャパン株式会社

金融商品取引業者: 関東財務局長(金商)第350号

加入協会: 一般社団法人投資信託協会、一般社団法人日本投資顧問業協会

【当資料のご利用にあたっての注意事項等】

当資料は、アムンディ・ジャパン株式会社(以下、弊社)が投資家の皆さまに情報提供を行う目的で作成したものであり、投資勧誘を目的に作成されたものではありません。当資料は法令に基づく開示資料ではありません。当資料の作成にあたり、弊社は情報の正確性等について細心の注意を払っておりますが、その正確性、完全性を保証するものではありません。当資料に記載した弊社の見通し、予測、予想意見等(以下、見通し等)は、当資料作成日現在のものであり、今後予告なしに変更されることがあります。また当資料に記載した弊社の見通し等は将来の景気や株価等の動きを保証するものではありません。